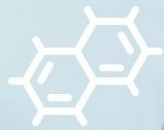


NEUCA

ZDROWE
INNOWACJE



DZIAŁAMY W KLUCZOWYCH OBSZARACH RYNKU ZDROWIA

Dzięki temu tworzymy
naszym klientom wyjątkowe
możliwości rozwoju.

8,7 MLD ZŁ

PRZYCHODÓW
W 2018 ROKU

28,5%

UDZIAŁÓW W RYNKU
HURTU APTECZNEGO

6.500
TYS.

ZATRUDNIONYCH

NEUCA

NEUCA NA PARKIECIE

Działamy otwarcie i uczciwie.

No.1 Naszej Strategii - Nie posiadamy aptek
by nie konkurować ze swoimi klientami.

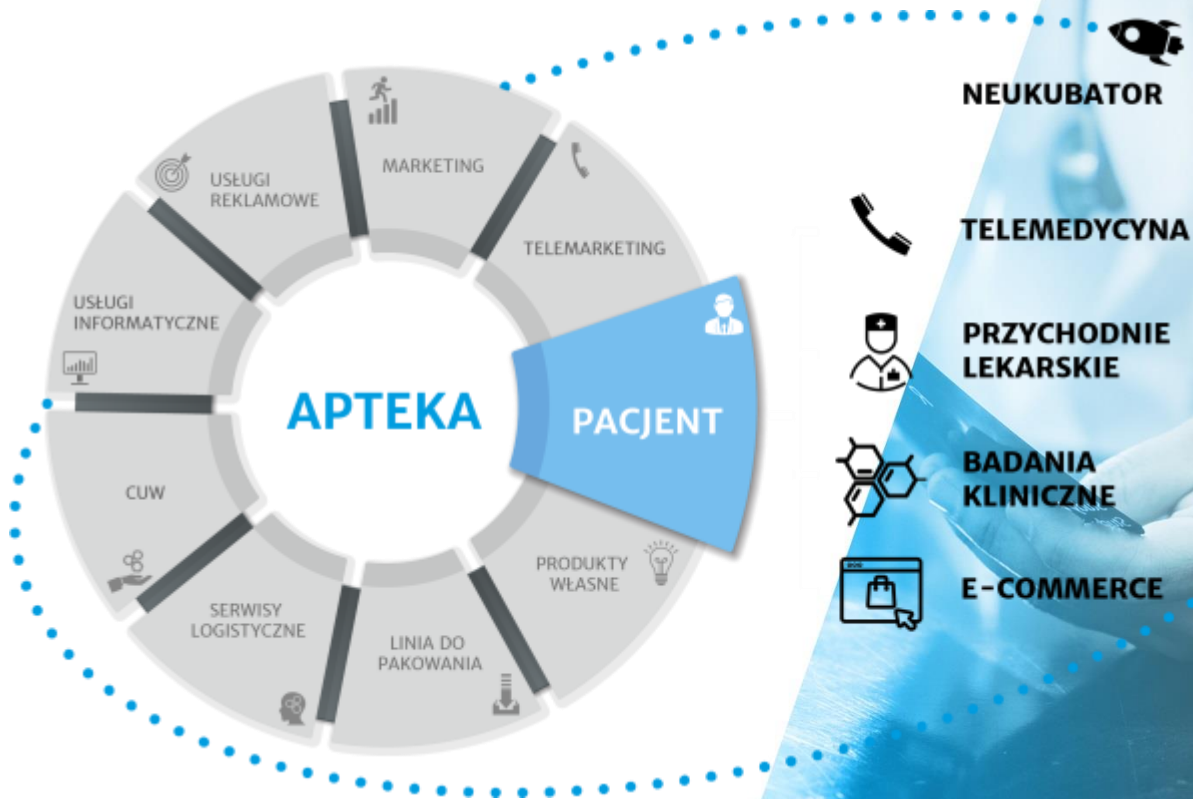
Od 2004 r. jesteśmy obecni na GPW,
by wszystkie informacje na nasz temat były
obiektywnie weryfikowane.

NEUCA jest jedną z nielicznych firm
regularnie wypłacających akcjonariuszom
dywidendę, nieprzerwanie od 13 lat.



NEUCA

ŚWIAT NEUCA KRĘCI SIĘ WOKÓŁ POTRZEB APTEKI I ODWIEDZAJĄCYCH JĄ PACJENTÓW





PRODUCENT / LOGISTYKA



APTEKA



PACJENT

ŁĄCZYMY KLUCZOWE OBSZARY RYNKU ZDROWIA,

... od Producenta, poprzez Aptekę, do Pacjenta ...

CO DAJE NAM WYJĄTKOWE MOŻLIWOŚCI DZIAŁANIA W WIELU OBSZARACH

Słowo klucz: „SYNERGIA”

NEUCA

NASZE OBSZARY BIZNESOWE



NEUCA

HURT APTECZNY

Rynek hurtu aptecznego stale rośnie –
w 2018 roku o ponad 4%.

Wartość rynku w roku 2018 to:

30,2 mld zł

Obsługujemy

82%

aptek w Polsce

Realizujemy dostawy

2.500.000

opakowań leków
dziennie

NEUCA

TRANSPORT I LOGISTYKA

Ponad 720 samochodami dostarczamy leki do ponad 13 tys. Aptek. To około 82% wszystkich aptek w Polsce.

Obsługujemy też 2 tys. szpitali i podmioty obszaru około zdrowotnego (NZOZ, Przychodnie itp.).

5

ZAUTOMATYZOWANYCH,
NOWOCZESNYCH CENTRÓW
LOGISTYCZNYCH

12

MAGAZYNÓW
LOKALNYCH

FARMADA
TRANSPORT

NEUCA
LOGISTYKA



NEUCA

PRODUKTY WŁASNE

Dzięki produktom własnym poszerzamy naszą ofertę dla aptek niezależnych, wzmacniając ich pozycję na rynku. Generują one ponad 20% zysku Grupy NEUCA.

W naszym portfolio (ponad 450 SKU) znajdziesz:

- leki na receptę (w tym refundowane):

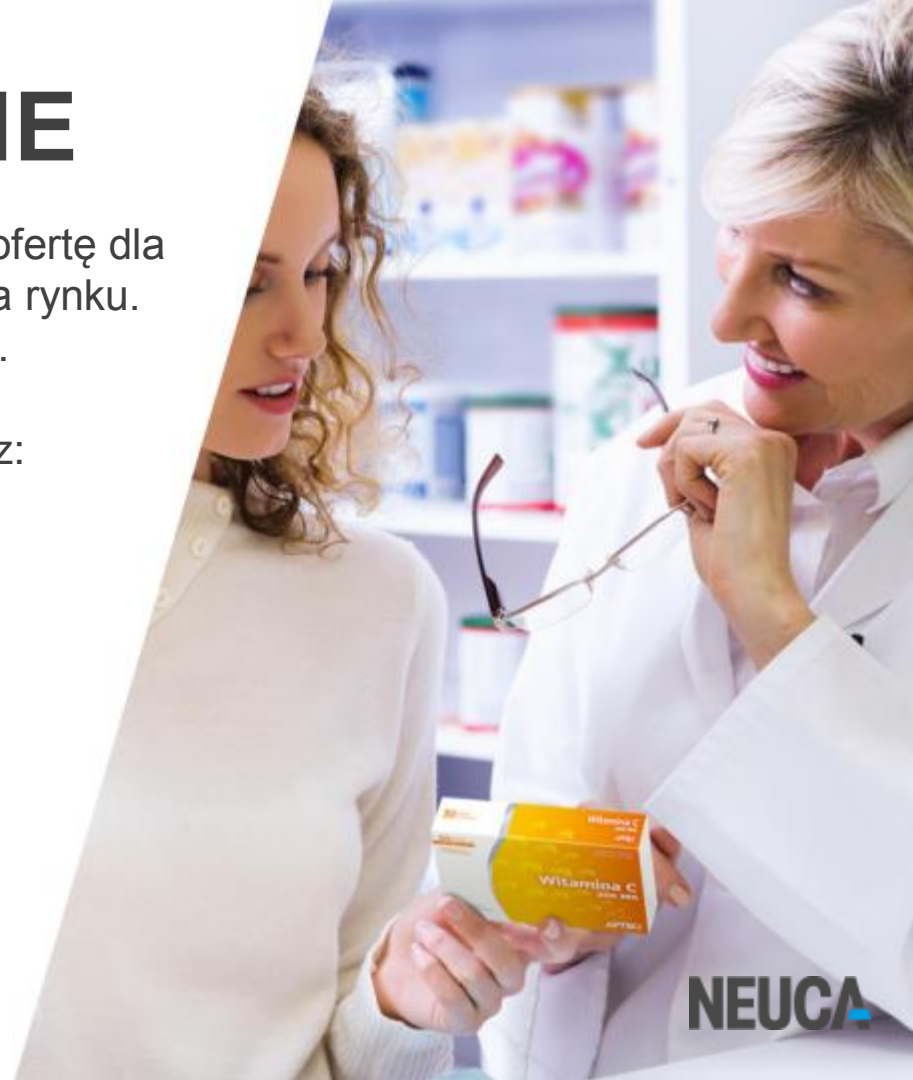
 **GENOPTIM®**

- suplementy diety:

 **APTEO+**

- dermokosmetyki:

 **CERA+**
SOLUTIONS



NEUCA

SZEROKIE SPEKTRUM USŁUG KONTRAKTOWYCH DLA FARMACJI (Producentów)

NOWOCZESNA
LINIA
PRODUKCYJNA
(pakowanie)

IMPORT
SPOZA UE

6MLN
OPAKOWAŃ ROCZNIE

synoptis[®]
industrial

NEUCA

BADANIA KLINICZNE



15 lat doświadczenia.
Największa sieć ośrodków
badań klinicznych w Polsce.

Organizacja Badań klinicznych
(CRO), przeprowadzanie Badań
(Przychodnie).

Prowadzimy **Badania
Kliniczne** fazy I-IV
nad nowymi lekami
i wyrobami medycznymi
(badanie na pacjentach z
jednostkami chorobowymi).



NEUCA

UŁATWIAMY DOSTĘP DO OCHRONY ZDROWIA



PRZYCHODNIA LEKARSKA
ŚWIAT ZDROWIA

63

PRZYCHODNIE

140 TYS.

PACJENTÓW POZ

7

WOJEWÓDZTW



NEUCA

POSZUKUJEMY, PROMUJEMY I ROZWIJAMY START-UPY NA RYNKU ZDROWIA

Wykorzystujemy do tego dedykowaną
komórkę NEUkubator.



NEUCA

ROZWIJAMY BIZNESY TELEMEDYCZNE

3,5 tys. pacjentów w programie **Diabdis** skierowanym do lekarzy diabetologów

10 tys. pacjentów korzystających z narzędzi Diabdis (aplikacje mobilne w obszarze monitorowania cukrzycy)

Ponad milion zarejestrowanych zdarzeń cukrzycowych na platformie Diabdis.

Współpraca z **Teledycyna Polska SA** w zakresie monitoringu kardiologicznego



NOWE WYZWANIA

LUDZIE, PROCESY, ZMIANY

ANALIZA
PROCESOWA
OPTYMALIZACJA
WYDAJNOŚĆ

LUDZIE
Zmiany - Rynek
Pracy

Robotyzacja
czyli (RCA)

Agenda

- Wprowadzenie do świata robotów
- Skąd zapotrzebowanie na roboty?
- Jakie korzyści możemy osiągnąć dzięki robotom?
- W czym tworzymy roboty?
- Nasze środowisko dla robotów
- Jakie procesy robotyzować?
- Prezentacja pracy robotów - dwa przykłady procesów
- Centrum Kompetencji RPA
- Pytania

RODZAJE ROBOTÓW

Roboty

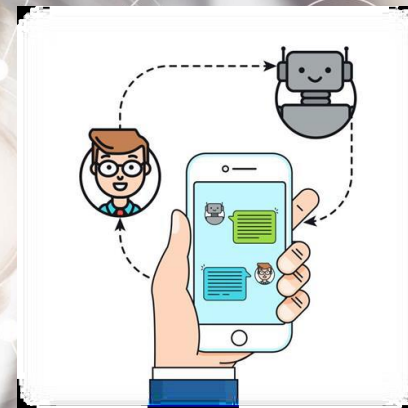
softwarowe

Programy, które odwzorowują na poziomie GUI czynności wykonywane przez człowieka w celu automatyzacji



Voiceboty

Programy, które naśladują człowieka w prowadzeniu interaktywnej konwersacji w języku naturalnym w formie głosowej



Chatboty

Programy, które naśladują człowieka w prowadzeniu interaktywnej konwersacji przy użyciu interfejsu tekstowego

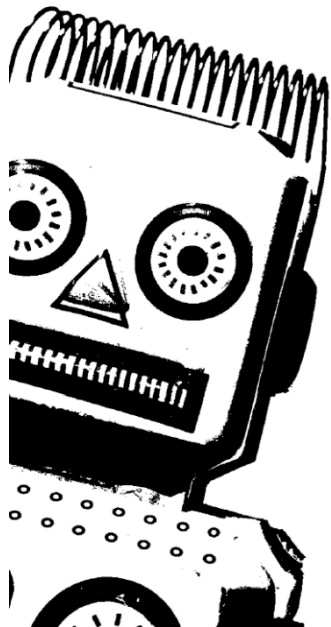
Jak to rozgryźć?

Robotic Process Automation (RPA)

Narzędzia do zrobotyzowanej automatyzacji procesów biznesowych

Klasa oprogramowania stosowana do automatyzacji **na poziomie interfejsu użytkownika (GUI)**-powtarzalnych, masowych działań, wykonywanych zwykle w kilku systemach, które są składowymi procesów biznesowych.

Działania te wykonuje **w sposób autonomiczny** —w jednym lub więcej systemach —robot softwarowy **na bazie zdefiniowanych wcześniej reguł** biznesowych, z wyłączeniem obsługi sytuacji wyjątkowych, w których wymagane jest zaangażowanie człowieka.



010101010101010101

Skąd zapotrzebowanie na RPA

❓ Krótkoterminowa perspektywa biznesu

Firmy oczekują od Menadżerów efektów biznesowych w krótkiej perspektywie czasu.

❓ Nasilająca się globalna konkurencja

W coraz większej liczbie branż polskie firmy muszą radzić sobie z globalnymi konkurentami

<https://www.youtube.com/watch?v=TyTK0LRKvWo> 5

❓ Rosnąca cyfryzacja procesów i danych

Firmy przeprowadzają cyfryzację swoich procesów, pojawiają się gigantyczne zasoby danych

❓ Zmniejszenie się dostępności pracowników

Liczba osób w wieku produkcyjnym istotnie spadnie (szczególnie po roku 2020)

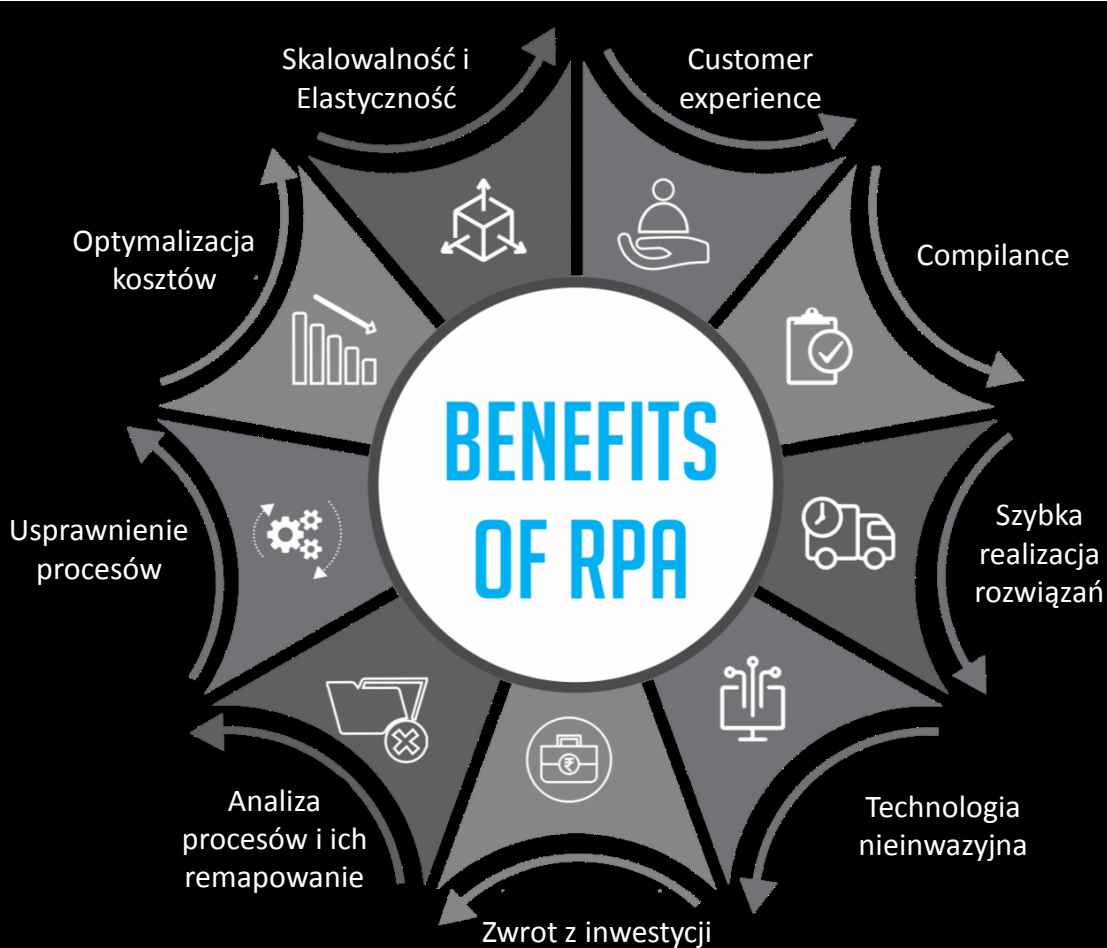
❓ Rosnące koszty pracy

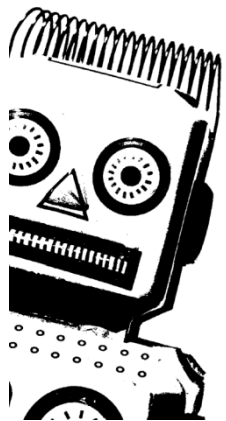
Koszt pojedynczego stanowiska w Polsce w ostatnich latach istotnie wzrósł

❓ Zmiana postaw młodych pracowników

Młodzi pracownicy chcą ciekawą, dobrze płatną pracę

Jakie korzyści daje wdrożenie RPA?





Nasze roboty tworzymy w ...

Do tworzenia Naszych robotów wykorzystujemy narzędzie od Firmy **Softomotive** – **Process Robot**.

<https://www.softomotive.com/>

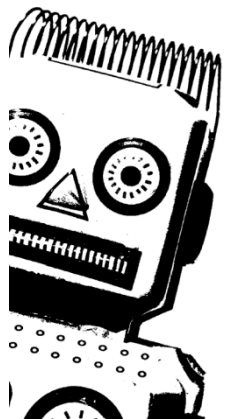
Umożliwia Nam ono nie tylko wytwarzanie robotów, ale również umożliwia nam zarządzanie nimi oraz monitorowanie ich pracy.

softomotive
We talk automation

Robotic Process Automation at its Best
Flexible • Scalable • Reliable

processrobot
Deploy Enterprise RPA

winautomation
Automate your Processes



Jakie są te nasze roboty? 😊

Rozróżniamy dwie grupy robotów:

Unattended (Solobots) -

roboty które pracują samodzielnie

Attended (Sidebots) -roboty które współpracują z człowiekiem

Każdy typ ma swoje plusy i minusy dlatego
- ważne jest aby odpowiednio dobrać typ robota do procesu.



SoloBots



Unattended Operations
Auto-login Functionality
No Human Assistance

SideBots

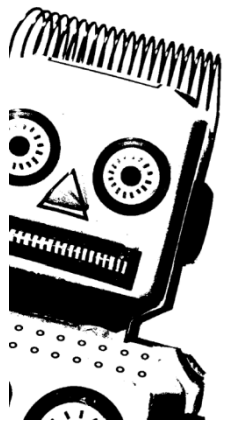


Attended Automation
User Collaboration
Human Assistance needed



www.greysoft.co





Czym to się je? 😊

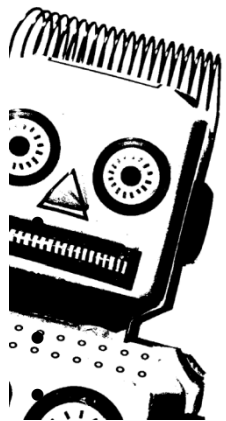
- czyli środowisko pracy robotów

My mamy zbudowane **środowisko dla robotów w chmurkach (Azure)**

Posiadamy **środowisko deweloperskie, testowe i produkcyjne**
Obecnie na produkcyjnej chmurce mamy **robota który realizuje 3 procesy biznesowe**, a wkrótce dojdzie mu kolejny proces.
Robot ten dedykowany jest do pracy w Dep.Centr.Finansów.
Wszystko zostało **maksymalnie zautomatyzowane** – maszyny w chmurze uruchamiają się automatycznie, a robot zgodnie z odpowiednim triggerem czasowym rozpoczyna pracę w procesie. Do końca projektu w naszym robotycznym niebie **będą funkcjonować 4 roboty**



Jakie procesy robotyzować ?



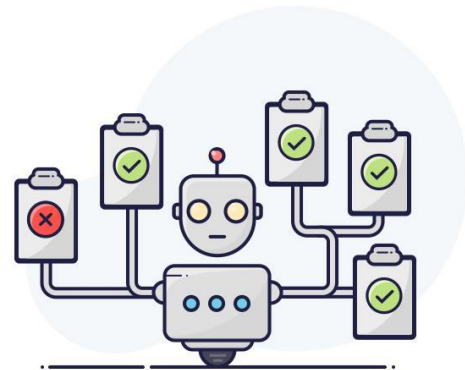
- a. Proces jest wysoko **wystandaryzowany, udokumentowany i stabilny**
- b. Dane, które przetwarza, są dostępne **w cyfrowej postaci**
- c. Proces wymaga **dużego nakładu powtarzalnej pracy** ludzkiej
- d. **System wykorzystywany jest stosunkowo stabilny** w sensie dodawania

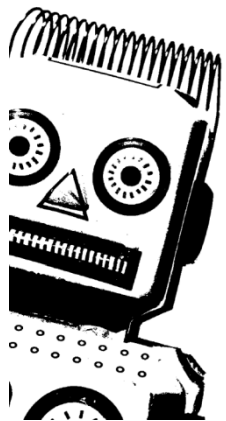
nowych funkcji i w najbliższym czasie nie są planowane w jego zmianach istotne zmiany architektoniczne

e. Proces jest **podatny na błędy ludzkie** (wymaga wprowadzania dużej ilości wrażliwych danych jak kwoty, daty czy identyfikatory klientów)

f. Proces **obejmuje kilka systemów** informatycznych, więc wymaga od człowieka wielozadaniowości i częstego przełączania się między interfejsami

g. Proces ma **duże wahania wolumenów**, przez co trudno jest zapewnić dla niego optymalną, ludzką obsługę na odpowiednim poziomie



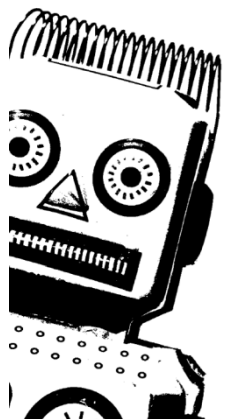


Garść inspiracji -co robotyzować?

Są konkretne przykłady zrobotyzowanych procesów z rynku, np.

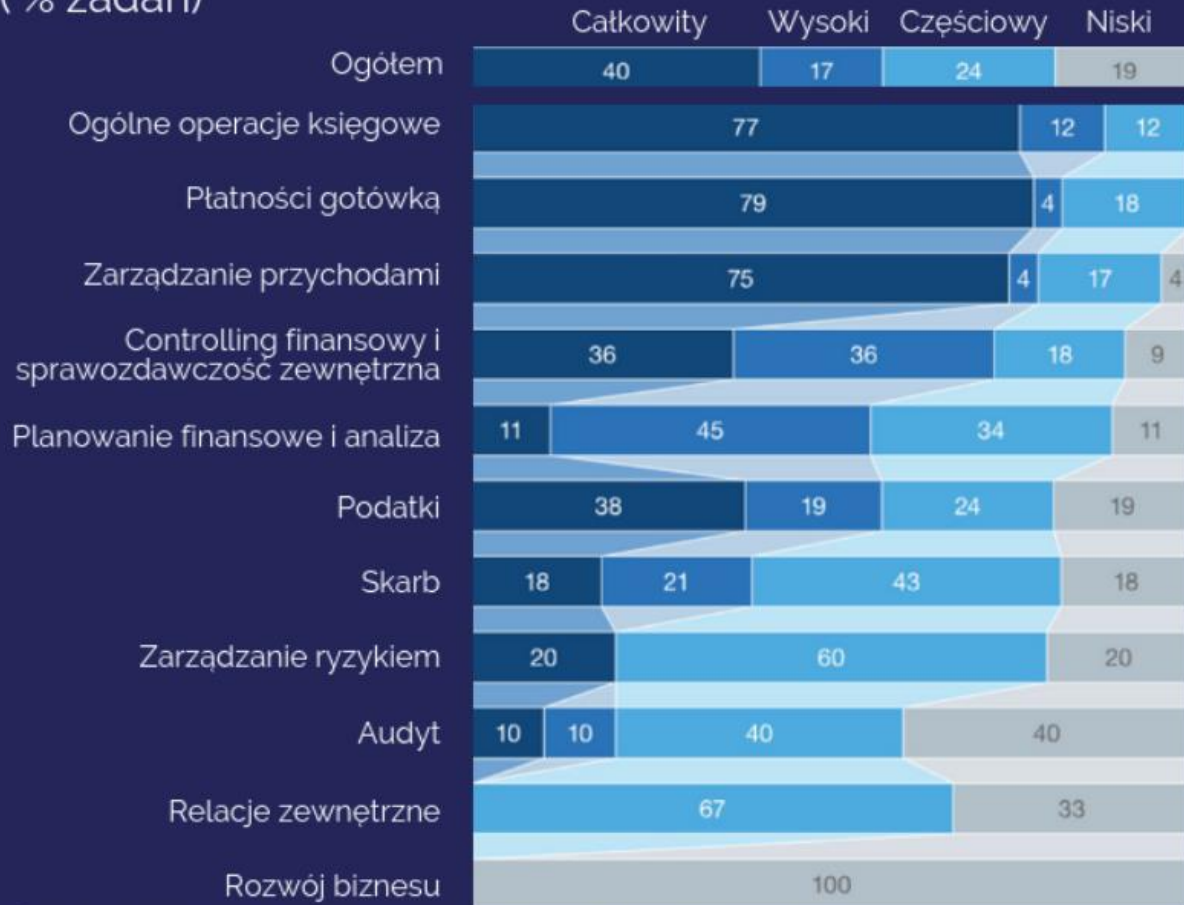
- przetwarzanie faktur, masowy proces oparty o stałe reguły, oczywiście pod warunkiem, że faktury zostały doprowadzone do postaci cyfrowej oraz zgodne z kryteriami zamówienia,
- zamykanie okresu księgowego
- przygotowanie i składanie sprawozdania
- zawiązywanie i rozwiązywanie rezerw
- księgowanie wyciągów bankowych
- weryfikacja klientów





Potencjał automatyzacji procesów finansowych

(% zadań)

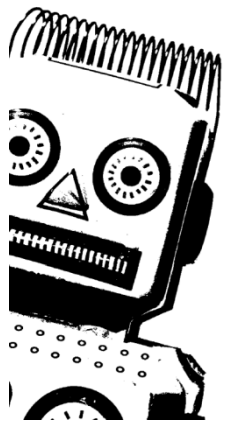


Bardziej
transakcyjne

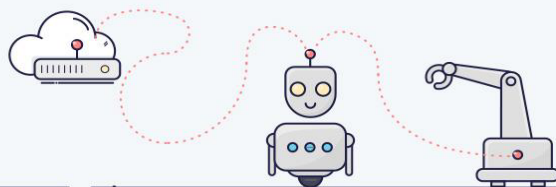


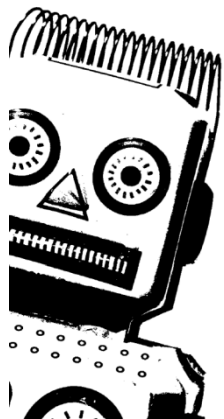
Bardziej
strategiczne

Źródło: McKinsey Global Institute analysis, McKinley analysis



Jak działają nasze roboty ?





Przykładowy proces – potwierdzanie mailowe faktur korygujących

**Robot włącza się
codziennie o 19:00
– realizuje wysyłkę
200 maili**

W celu odzyskania podatku Vat od faktur korygujących, których klient nie potwierdził pracownik Działu Należności wysyła ręcznie do klientów codziennie maile z prośbą o potwierdzenie dokumentów księgowych poprzez systemy **SAP i Alfresco**.

Przekazanie 200 informacji dziennie

Pobranie
potrzebnych
informacji

Start i
logowanie
do SAP

Sprawdzenia czy są
dokumenty do
wysłania (**FBL5N**)

Sprawdzenie
adresu
mailowego (**FD03**)

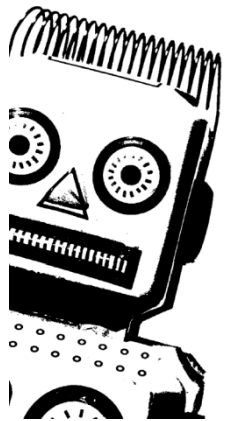
Wysłanie
maila

Raportowanie
statusu – plik
Excel

Lista 13.000
klientów

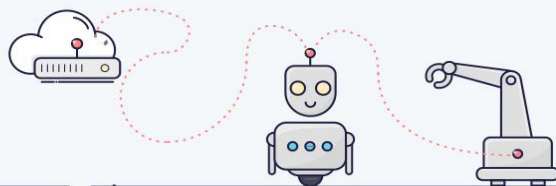
	Kompa	Zgłowa	Data	Mail	Mail
1	T00038	WŁZSano	2013-01-30	klodzyka@mlb.by;	boqzwmomyl
2	T00032	WŁZSano	2013-01-30	cseszew@mlb.by;	boqzwmomyl
3	T00037	WŁZSano	2013-01-30	lertz@epb.by;	boqzwmomyl
4	T00018	blak dokumwntow	2013-01-30		boqzwmomyl
5	T00011	onetya	2013-01-30	9bzq@kzkrp	boqzwmomyl
6	T00004	WŁZSano	2013-01-30	dmwam@qkzkrp	boqzwmomyl
7	T00003	WŁZSano	2013-01-30	qkzkrp@qkzkrp	boqzwmomyl
8	T00002	WŁZSano	2013-01-30	qkzkrp@qkzkrp	boqzwmomyl
9	T00001	WŁZSano	2013-01-30	qkzkrp@qkzkrp	boqzwmomyl
10	T00000	WŁZSano	2013-01-30	qkzkrp@qkzkrp	boqzwmomyl

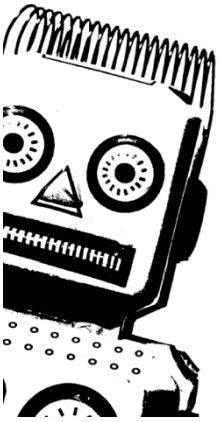
Przekazanie
informacji do
opiekuna



Zobaczmy jak pracuje Nasz robot

... 😊





Prezentujący i Nasze Roboty
dziękują za uwagę ...





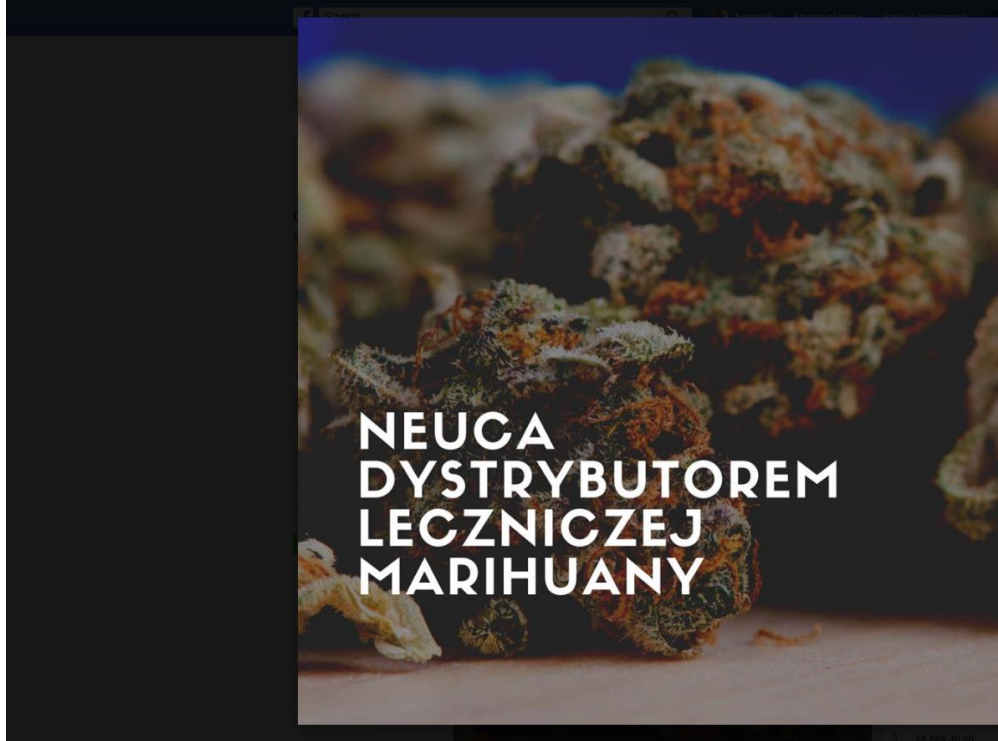
p.s. ... z ostatniej chwili ;)

https://www.facebook.com/GrupaNEUCA/photos/a.1017932238254251/210593235945428/?type=3&theater

Toruńska firma jednym z dystr... Grupa NEUCA - Posty

Plik Edycja Widok Ulubione Narzędzia Pomoc

Strona Bezpieczeństwo Narzędzia



NEUCA DYSTRYBUTOREM LECZNICZEJ MARIHUANY

NEUCA
Polub stronę · 12 marca

Z przyjemnością informujemy, że NEUCA jest jednym z pierwszych dystrybutorów marihuany leczniczej w Polsce. Produkt jest już na stanie magazynowym. Tym samym rozpoczynamy dystrybucję oczekiwanego przez wielu pacjentów produktu.

Ze względu na limity dostaw marihuany leczniczej do Polski dostępność produktu będzie ograniczona. Będziemy starali się dostarczyć lek do jak największej liczby klientów i tym samym zwiększyć dostępność dla potrzebujących pacjentów. Liczymy, że wielkość dostaw do Polski będzie sukcesywnie rosnąć.

Marihuana lecznicza będzie sprzedawana w NEUCA w opakowaniach po 5g i 10g.

<http://www.rynekapteki.pl/farmakologia/kolejne-15-kg-suszu-konopi-trafilo-na-rynek,30887.html>
via Rynek Aptek

195 19 komentarzy 60 udostępnień

Lubię to! Komentarz Udostępnij

Najtrafniejsze

Daniel Niklewicz Szkoda że tyle cpunow w tym kraju..
Lubię to! · Odpowiedz · 11

Anna Koniuszy Marihuana. Depakine chronosphere byście dali..
Lubię to! · Odpowiedz · 21

Napisz komentarz...