

authenticity

excellence

Play

learning

caring
for our
people

to

Coca-Cola
Hellenic
Passion for Excellence

performing
as one

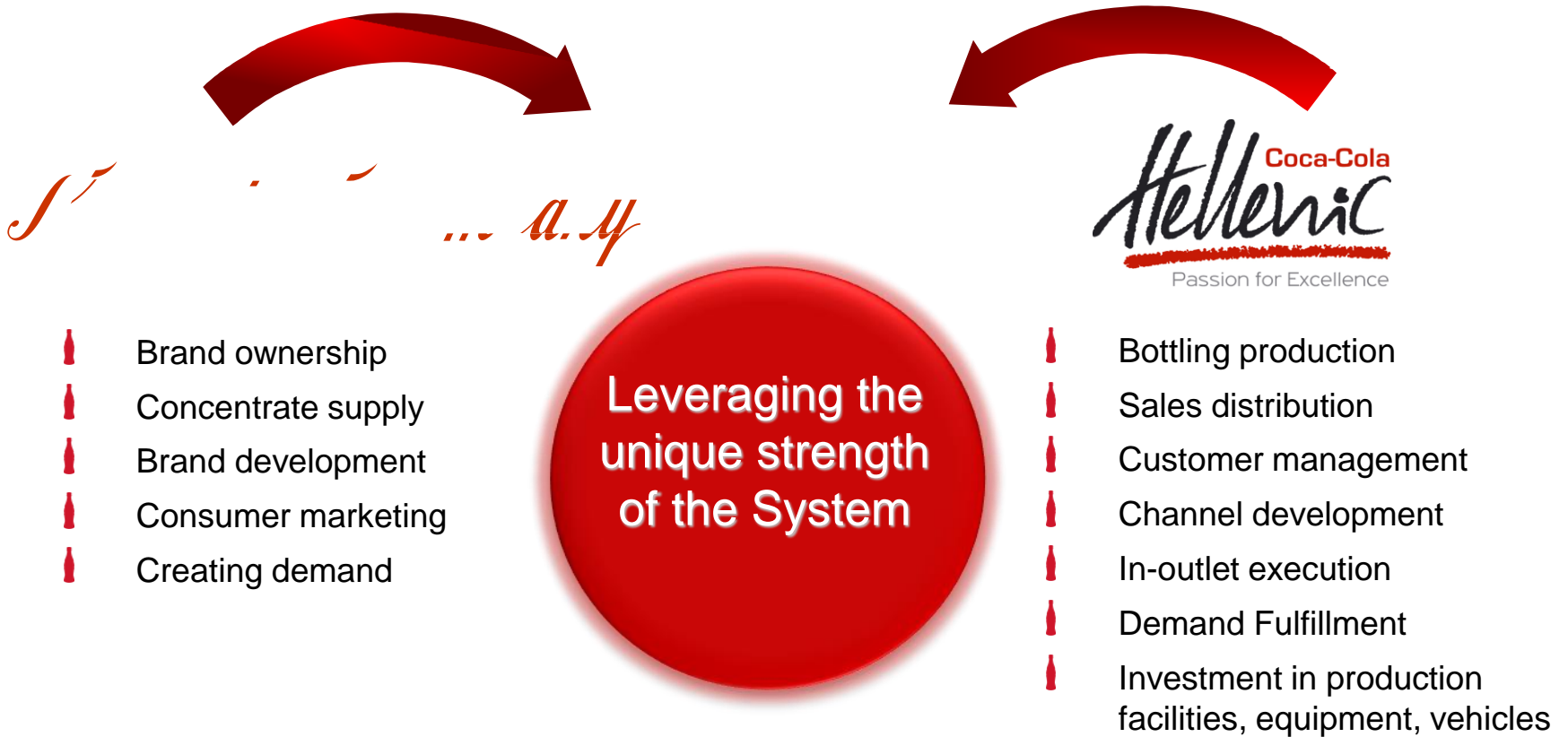
winning
with
customers

Win

Coca-cola Hellenic

Rozwiązania IT wspierające pracę działu skarbu

The Coca-Cola System: Partners in growth

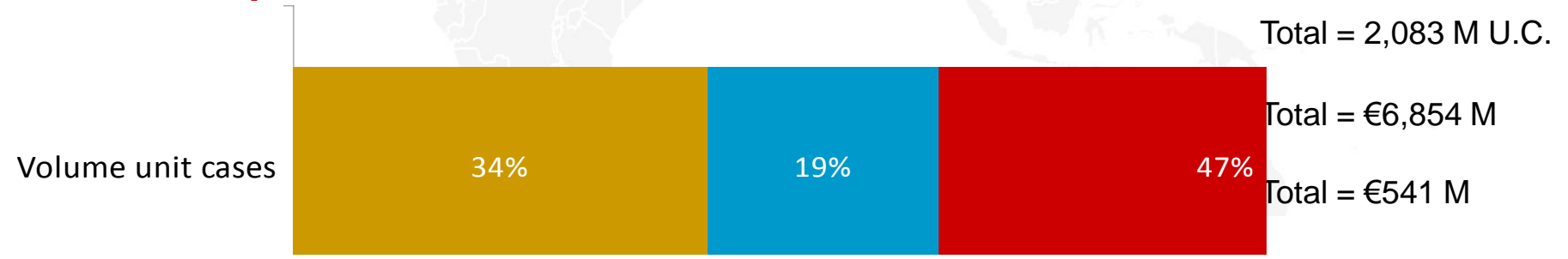


60 years of successful partnership

Zróźnicowany i zrównoważony zasięg geograficzny



2011 Market Split



Podstawowe cele rozwiązań IT dla Treasury

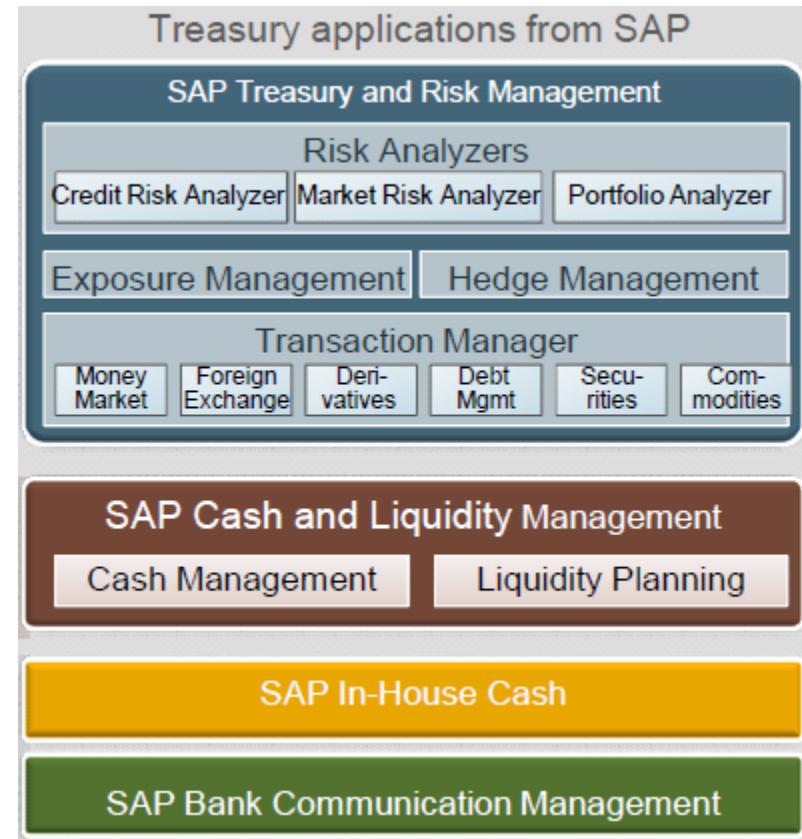
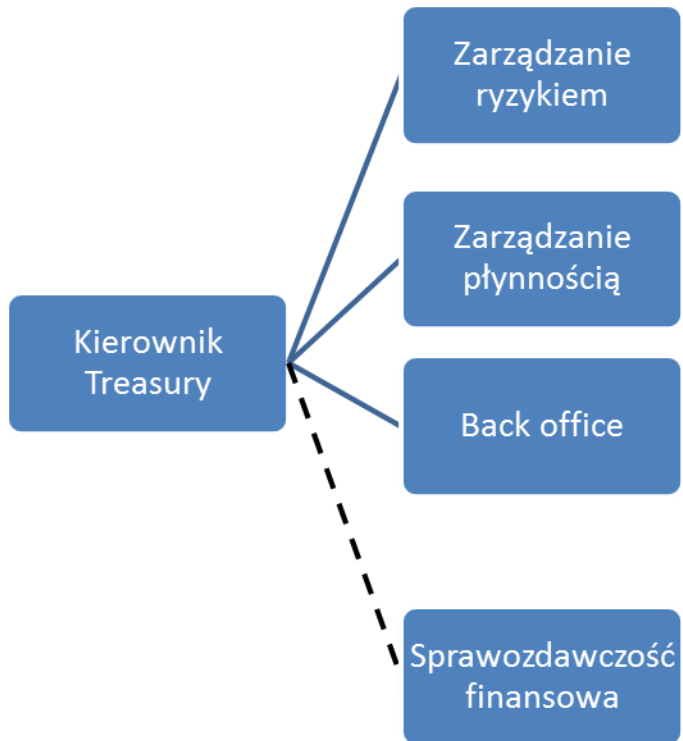
Pełna integracja rozwiązań dla Treasury z pozostałymi obszarami w organizacji

Rozwiązania wydajne i przyjazne użytkownikowi

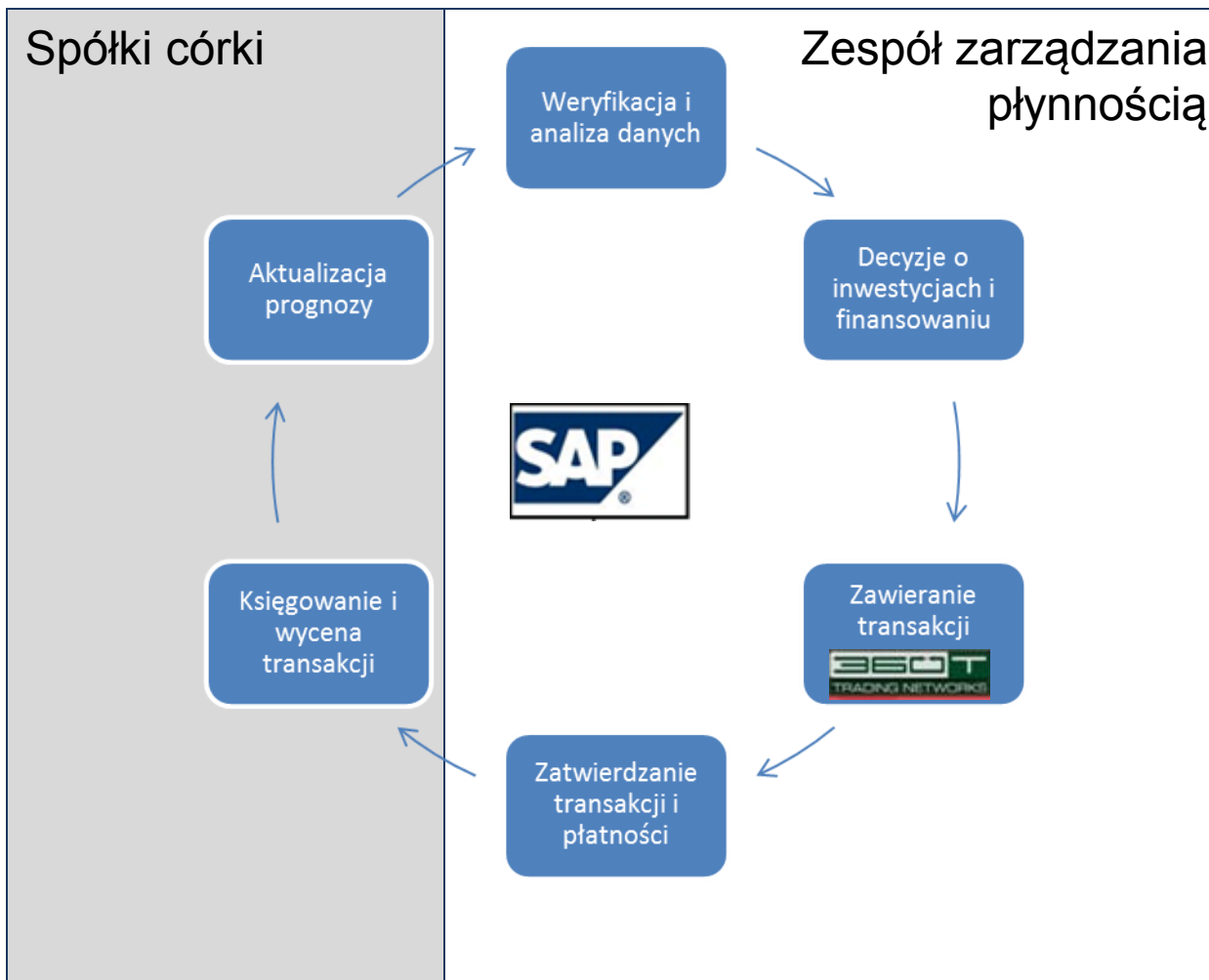
Centralizacja zarządzania płynnością i pełne wykorzystanie możliwości połączenia ze SWIFT-em

Spójne umożliwiające integracje i uruchamianie kolejnych rozwiązań

Dopasowanie rozwiązań IT do struktury i obowiązujących procedur jest wyzwaniem



Zarządzanie gotówką i planowanie płynności jest szybkie i przejrzyste



Zarządzanie pieniędzeni i prognozowanie płynności jest wysoce zautomatyzowane

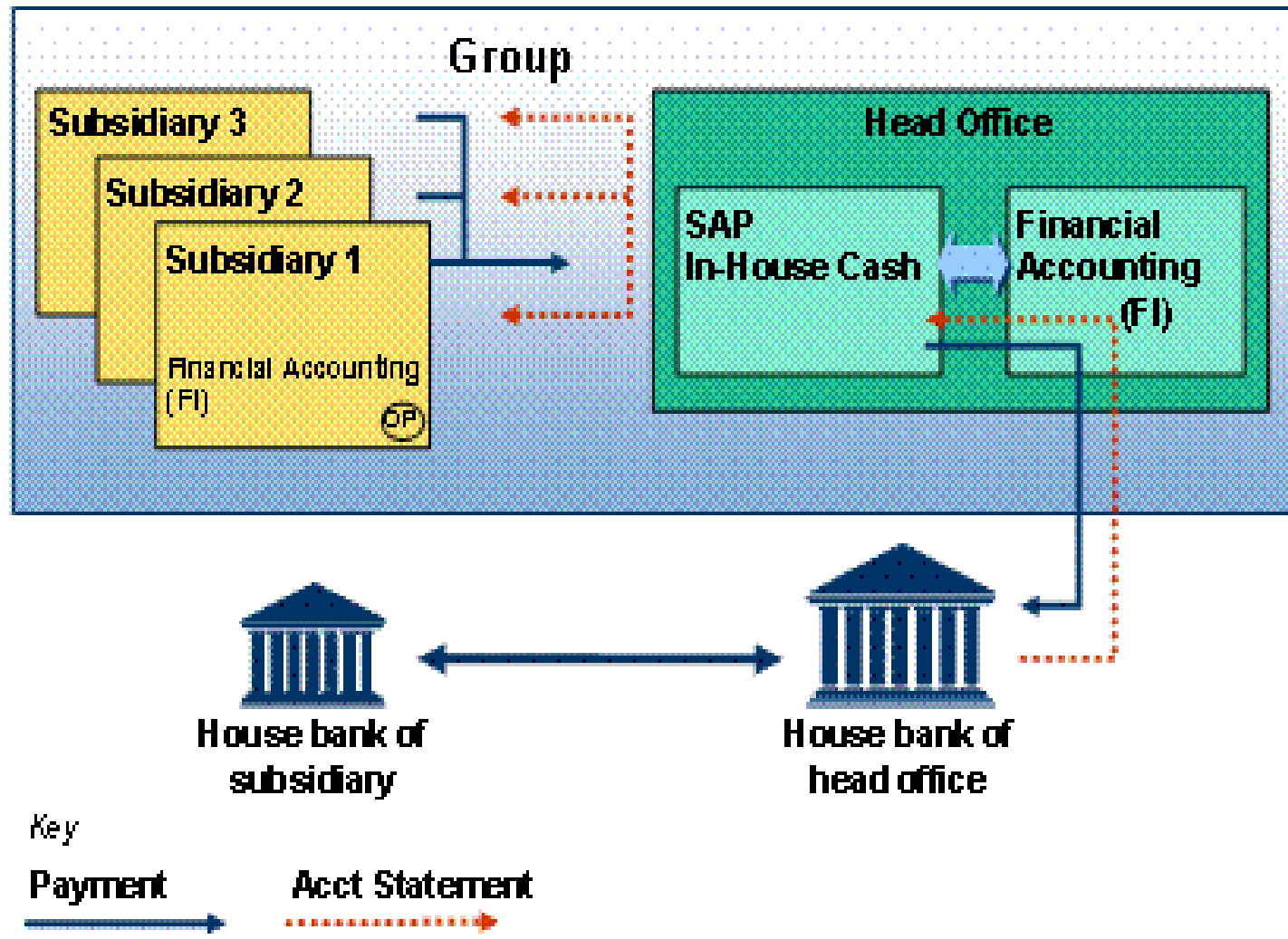
Rozwiązania IT:

- Raportowanie oparte na BW i liquidity planner
- rozszerzenia dla monitorowania sald kont bankowych
- w pełni zautomatyzowany interfejs z platforma transakcyjną (360T)
- w pełni zautomatyzowany interfejs (BCM) z/do SWIFT dla potwierdzeń transakcji pozwalający na automatyczne zatwierdzenie transakcji
- w pełni zautomatyzowany interfejs (BCM) z/do SWIFT dla płatności i wyciągów bankowych
- automatycznie generowane potwierdzenia transakcji via email dla transakcji wewnątrz grupy

Korzyści:

- Gotówka w z całej grupy jest widoczna w jednym raporcie zgodnie z informacją z wyciągów bankowych
- Zarządzanie gotówką jest scentralizowane a prognozy są aktualizowane bezpośrednio przez spółki córki i agregowane automatycznie
- ,'Hands free' proces od zawarcia transakcji za pośrednictwem platformy transakcyjnej do jej potwierdzenia za pośrednictwem SWIFT pozwala wyeliminować opóźnienia i błędy ludzkie

In-house cash inne podejście do centralizacji rozrachunków



Rozwiązanie IT:

- Przelewy są zatwierdzane w BCM na poziomie jednostki lokalnej i poziomie grupy
- BCM zapewnia bezpieczeństwo przesyłanych danych jak i aktualizacje statusu płatności na podstawie potwierdzenia wykonania płatności otrzymanych z banku z pośrednictwem SWIFT
- Odrzucone płatności są stornowane a informacja o powodzie odrzucenia jest wysyłana email'em do osoby odpowiedzialnej

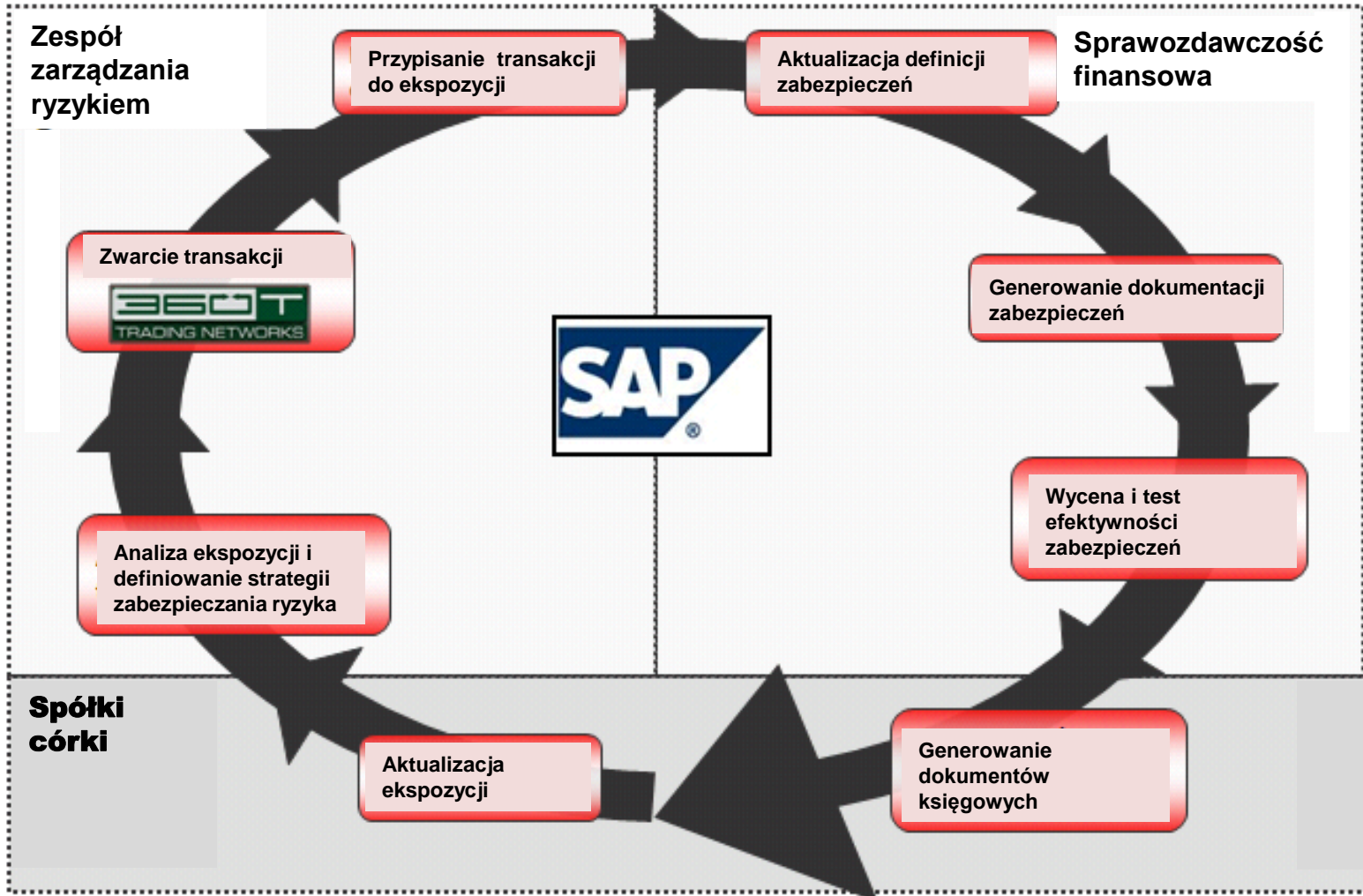
Korzyści:

- Płatności wewnątrz grupy realizowane analogicznie do Direct debit w połączeniu ze zmianą warunków płatności pozwoliło ograniczyć należności i zobowiązania wewnątrz grupy na dzień bilansowy co ograniczyło ilość i wartość transakcji zabezpieczających
- Integracja danych o przepływach wynikających z umów typu cash pool uprościło uzgadnianie sald wewnątrz grupy

Ograniczenia:

- Płatności zwrócone muszą być obsługiwane centralnie
- Wewnętrzne opłaty w ramach jednego rachunku bankowego są niezależne od waluty płatności

Zarządzanie ryzykiem kursu walut jest w pełni wspierane przez SAP



Zarządzanie ryzykiem kursu walut zostało wysoce zautomatyzowane

Rozwiązania IT:

- w pełni zautomatyzowany interfejs z platforma transakcyjną (360T)
- w pełni zautomatyzowany interfejs (BCM) z/do SWIFT dla płatności i wyciągów bankowych
- w pełni zautomatyzowany interfejs (BCM) z/do SWIFT dla potwierdzeń transakcji pozwalający na automatyczne zatwierdzenie transakcji
- rozszerzenia dla automatycznego generowania transakcji ,back to back'
- automatycznie generowane potwierdzenia transakcji via email dla transakcji wewnątrz grupy
- dokumentacja na potrzeby rachunkowości zabezpieczeń generowana w PDF

Korzyści:

- ,Hands free' proces od zawarcia transakcji za pośrednictwem platformy transakcyjnej do jej potwierdzenia za pośrednictwem SWIFT pozwala wyeliminować opóźnienia i błędy ludzkie
- automatyczne generowanie transakcji wewnątrz grupy na podstawie transakcji z bankiem (Back to back) eliminuje pomyłki i przyspiesza pracę
- Automatyczne księgowanie i generowanie dokumentacji dla rachunkowości zabezpieczeń eliminuje pomyłki i skraca proces zamknięcia miesiąca



Thank you